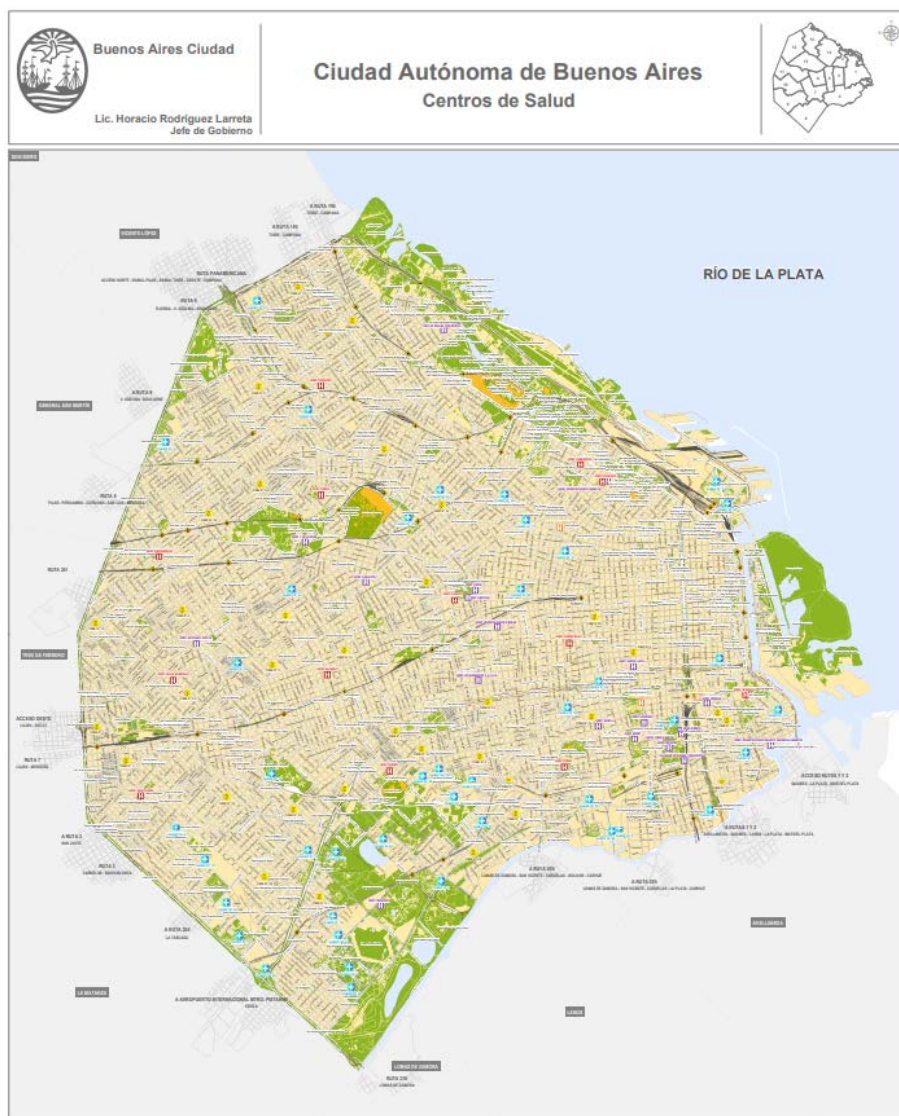


→ **Anexo 1:** mapa expone distribución de los centros de salud públicos presentes en la Ciudad Autónoma de Buenos Aires



→ **Anexo 2:** El cuadro muestra la organización del sistema de salud según los distintos niveles de atención.

CUADRO 3.- ESQUEMA DE ORGANIZACIÓN DEL SISTEMA DE SALUD DEL GCBA						
15 Comunas (Ley 1777)	Áreas de Salud**	Niveles de Atención*			Efectores	Regiones**
		Primero	Segundo	Tercero		
		Acciones y servicios destinados a la promoción, prevención, diagnóstico, tratamiento y rehabilitación, en especialidades básicas y modalidades ambulatorias.	Acciones y servicios de atención ambulatoria especializada y aquéllas que requieran internación.	Acciones y servicios que por su alta complejidad médica y tecnológica son el último nivel de referencia de la red asistencial.		
Ley Básica de Salud Nº 153: *Art. 16 y subs.- **Organización Territorial, Art. 27 y subs.						

→ **Anexo 3:** Modelo y guías de entrevista para personal médico y pacientes

Guía de preguntas - médicos

Personales

- ¿Cómo se llama?
- ¿Cuántos años tiene?
- ¿Dónde te formaste?
- ¿Qué especialidad ejerces?
- ¿Hace cuánto tiempo sos médico?
- ¿En qué hospital trabajas? ¿Desde cuándo?
- ¿Trabaja en otros hospitales? ¿Ve diferencias entre establecimientos?

Trabajo

- ¿Cuántas horas al día trabajas?
- ¿Cómo se sienten al terminar la jornada laboral?
- ¿Cuál es tu tarea principal?
- ¿Realiza otras tareas además de las tuyas?
- ¿Cómo describiría la relación con sus compañeros de trabajo?
- ¿Cuáles son las incomodidades con las que convive a la hora de trabajar?
- ¿Nos contarías un poco tu rutina? Desde que comienza tu día :) hasta que termina

Consultas médicas

- ¿Cuántas consultas diarias atiendes?
- ¿Qué tipo de casos atienden? ¿Qué nivel de complejidad dirías que tienen?
- ¿Cuáles suelen ser las principales consultas? ¿Cómo las catalogan?
- ¿Cuánto tiempo suele demorar una consulta?
- ¿En qué medida se solucionan los problemas en la primera consulta y en qué casos tienen que volver y hacer seguimiento?
- Estamos tratando de entender el proceso de decisión de la gente para decidir si va al médico o no ¿Con qué criterio te parece que deciden los pacientes ir o no a una consulta? (Son más emergencias, turnos) como lo percibís vos?

Hospital

- ¿Cómo describirías la organización del hospital? ¿Y de los turnos?
- ¿Cómo se adaptó/cambió el/los hospital/es a la pandemia?
- ¿Qué mejorarías del hospital en el que trabajas?
- A la hora de hacer una consulta personal, ¿te solés atender en un hospital público o privado? ¿Nos podrías contar por qué?
- ¿Qué diferencias observas entre el sector público y privado?
- ¿Qué mejorarías y qué destacarías del sistema de salud público y privado en general?

¿Hay algo más que quieras agregar o contarnos?

Entrevista - CeSAC

- ¿Cuántos años tenés?
- ¿Dónde te formaste?
- ¿Qué especialidad ejerces?
- ¿Hace cuánto tiempo sos médico?
- ¿Hace cuánto trabajas acá?
- ¿Cuál es tu tarea principal?
- ¿Trabaja en otros hospitales? ¿Ve diferencias entre establecimientos?
- ¿Cuántas horas al día trabajas?
- ¿Nos contarías un poco tu rutina? Desde que comienza tu día :) hasta que termina
- ¿Cuáles son las incomodidades con las que convive a la hora de trabajar?

CESAC

- ¿Qué objetivos o expectativas tenían cuando pusieron este CeSAC?
- ¿Se cumplieron?
- ¿Hay algo que destacarías hoy del funcionamiento?
- ¿Qué falencias están teniendo hoy en día?
- ¿Tienen algún proyecto de mejora?
- ¿Con qué tecnología cuentan?
- ¿Qué relación mantienen con el estado?

Consultas médicas

- ¿Realizas otras tareas además de las tuyas?
- ¿Cuántos médicos son?
- ¿Cuántas consultas diarias atienden?
- Al terminar el día, ¿logran atender a todos los pacientes o hay gente que se queda sin atender?
- ¿Qué tipo de casos atienden? ¿Qué nivel de complejidad dirías que tienen?
- ¿Cuáles suelen ser las principales consultas? ¿Cómo las catalogan?
- ¿Cuánto tiempo suele demorar una consulta?
- ¿En qué medida se solucionan los problemas en la primera consulta y en qué medida tienen que volver y hacer seguimiento?
- ¿Derivan a muchos pacientes?
- Estamos tratando de entender el proceso de decisión de la gente al momento de decidir si va al médico o no ¿Con qué criterio te parece que deciden los pacientes ir o no a una consulta? (Son más emergencias, turnos) como lo percibís vos?
- ¿Qué opinas del diagnóstico por teleconsulta? *Telemedicina*
- ¿Viene gente con consultas que podría hacer de manera virtual?
- ¿Cómo pensás que se podría bajar el número de consultas en el primer nivel de atención?
- ¿Cómo crees que un sistema de turnos virtual afectaría el sistema?

Hospital

- ¿Cómo describirías la organización del hospital? ¿Y de los turnos, como se sacan?

- ¿Cómo se adaptó/cambió el/los hospital/es a la pandemia?
- ¿Qué mejorarías del hospital en el que trabajas?
- A la hora de hacer una consulta personal, ¿te solés atender en un hospital público o privado? ¿Nos podrías contar por qué?
- ¿Qué diferencias observas entre el sector público y privado?
- ¿Qué mejorarías y qué destacarías del sistema de salud público y privado en general?

¿Hay algo más que quieras agregar o contarnos?

Guía de preguntas - pacientes

INICIO DE ENTREVISTA

- Informar sobre:
 - Quiénes somos
 - Cuál es el propósito de la entrevista
 - Cómo se va a utilizar la información: con fines académicos para realizar un estudio etnográfico
 - Duración aproximada de la charla
- Preguntarle si podemos grabar la charla:
 - Informarle que, si lo desea, puede frenar la grabación en cualquier momento
 - Explicarle que, si lo prefiere, podemos utilizar seudónimos para resguardar su identidad
- Aclararle que no hay respuestas correctas o incorrectas: nos interesa escuchar sobre sus experiencias y opiniones

Personales

1. ¿Cómo te llamas?
2. ¿Cuántos años tienes?
3. ¿De dónde sos?
4. ¿Dónde vivís?
5. ¿Qué transporte sueles utilizar?
6. ¿Contás con obra social?

Atención médica

7. Cuando tenés una situación médica, ¿a dónde vas?
 - a. ¿Por qué elegís ese centro médico?
 - b. ¿Qué distancia recorres aproximadamente para llegar ahí?
 - ¿Desde dónde vas? (Casa, trabajo, etc)
 - c. ¿Fuiste a otro lugar?
8. ¿Cuáles son las razones por las que te acercas a un centro médico?
/¿Por cuál motivo es por el que más vas al médico?
9. ¿Con qué frecuencia solés atenderte en los centros médicos?
 - a. ¿Cuántas veces al año solés ir al médico? o por mes?
10. ¿Qué momento del día solés elegir para el turno médico?
 - a. ¿Por qué?
11. ¿A dónde te dirigís apenas ingresas al centro médico? Contanos el recorrido que haces una vez que entras en el hospital.
12. ¿Cuánto tiempo tardan en atenderte aproximadamente?

Hospitales

13. ¿Te solés atender en hospitales/centros públicos o privados?
 - a. ¿Por qué?
 - b. ¿Probaste alguna vez el otro?
 - De ser así, ¿qué diferencias notas?
 - De no ser así, ¿lo probarías?
14. ¿Qué puntos te parece que la atención del hospital podría mejorar?
 - a. ¿Sentiste alguna ineficiencia en el centro médico?
 - a. ¿Por qué?

Virtual

16. ¿Realizaste alguna consulta virtual?
 - a. ¿Nos podrías contar cómo fue tu experiencia?

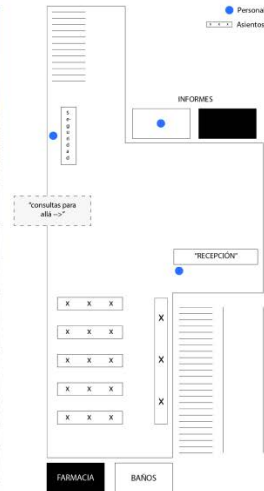
Valoración personal

17. ¿Qué tan satisfecha estás como paciente del 1 al 10?
18. ¿Nos podrías contar de tu última experiencia médica?

CIERRE DE ENTREVISTA

- Consultarle si tiene alguna pregunta
- Invitar a que agregue algo más
- Agradecerle

→ Anexo 4: CeSAC N° 26 (Palermo 2).



→ Anexo 5: CeSAC N° 17 (Palermo 1).

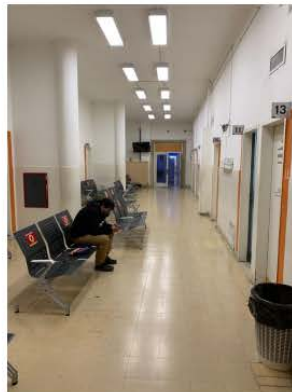
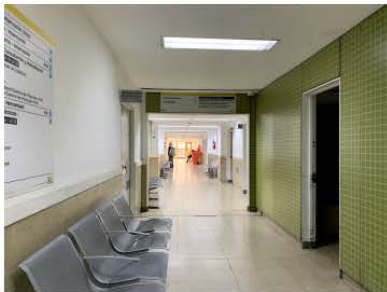


→ Anexo 6: Hospital General de Agudos Bernardino Rivadavia.

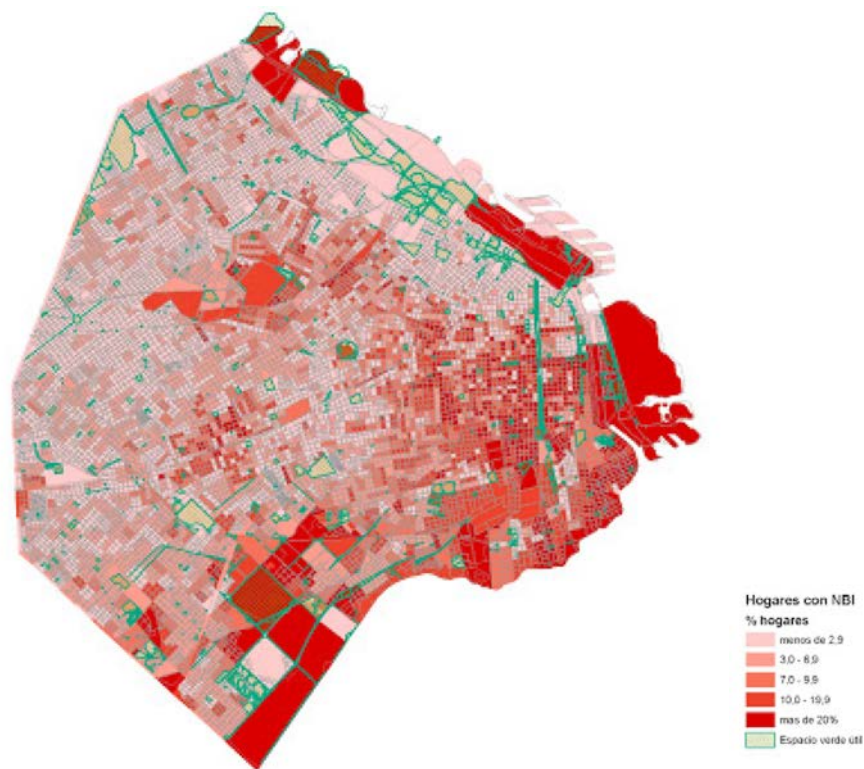


→ Anexo 7: Hospital General de Agudos Dr. Juan A. Fernández.





→ **Anexo 8:** el mapa expone los hogares con necesidades básicas insatisfechas de la Ciudad Autónoma de Buenos Aires.



→ Anexo 9: tabla estudia la distribución de la población por tipo de cobertura médica según comuna.

Distribución porcentual de la población por tipo de cobertura médica según comuna. Ciudad de Buenos Aires. Año 2021

Comuna	Tipo de cobertura						
	Total	Sólo sistema público	Sólo obra social	Sólo prepaga o mutual vía obra social	Sólo plan de medicina prepaga por contratación voluntaria	Otros ¹	Ns/Nc
Total	100.0	18.6	45.0	18.8	11.4	6.3	---
1	100.0	29.2	46.7	12.5	7.9	3.7 ^a	-
2	100.0	6.1 ^a	41.5	18.7	24.2	9.4 ^a	---
3	100.0	19.8	50.7	15.4	7.9 ^a	6.1 ^a	-
4	100.0	36.9	46.5	10.9	3.5 ^a	2.3 ^a	-
5	100.0	9.6 ^a	49.9	23.9	7.6 ^a	8.9 ^a	-
6	100.0	8.9 ^a	41.1	28.4	14.6	7.0 ^a	-
7	100.0	24.4	36.4	20.3	11.6	7.3 ^a	-
8	100.0	48.8	41.2	6.6	2.3 ^a	1.1 ^b	-
9	100.0	25.9	50.0	12.2	9.1	2.8 ^a	-
10	100.0	18.1	50.4	15.7	9.0 ^a	6.8 ^a	-
11	100.0	11.1 ^a	49.3	22.5	9.2 ^a	7.9 ^a	-
12	100.0	4.2 ^a	55.8	21.4	11.2 ^a	7.4 ^a	-
13	100.0	5.7 ^a	33.9	31.0	19.6	9.7 ^a	-
14	100.0	5.0 ^a	40.4	20.4	26.0	8.3 ^a	-
15	100.0	13.1 ^a	46.1	24.3	9.5 ^a	7.0 ^a	-

¹ Incluye a la población cubierta por dos o más sistemas y a la que tiene sólo mutual y/o sistemas de emergencias médicas.

^a Valor de la celda con carácter indicativo (el coeficiente de variación estimado es igual o mayor al 10% y menor o igual el 20%).

^b Valor de la celda con carácter indicativo (el coeficiente de variación estimado es mayor al 20 % y menor o igual al 30%). Hasta 2016, el coeficiente de variación supera el 20%.

--- No se presenta dato debido a que el coeficiente de variación estimado es mayor al 30%.

→ **Anexo 10:** tabla muestra la distribución de la población por tipo de cobertura según quintil de ingreso per cápita familiar.

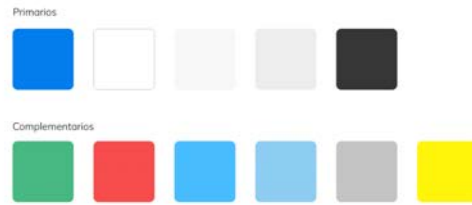
Distribución porcentual de la población por tipo de cobertura según quintil de ingreso per cápita familiar. Ciudad de Buenos Aires. Año 2021							
Quintil de ingreso per cápita familiar	Total	Tipo de cobertura					
		Sólo sistema público	Sólo obra social	Sólo prepaga o mutual vía obra social	Sólo medicina prepaga	Otros ¹	
Total	100.0	18.6	45.0	18.8	11.4	6.3	
1°	100.0	46.5	37.6	5.5	9.4	1.0 ^a	
2°	100.0	15.9	52.4	16.5	9.8	5.5	
3°	100.0	6.2	48.4	24.2	13.2	8.1	
4°	100.0	3.1 ^a	46.0	30.3	11.2	9.4	
5°	100.0	2.6 ^a	42.2	27.5	16.0	11.8	
¹ Incluye la población cubierta por dos o más sistemas y la que tiene sólo mutual y/o sistemas de emergencias médicas.							
^a Valor de la celda con carácter indicativo (el coeficiente de variación estimado es mayor al 10% y menor o igual al 20%).							
Nota: excluye No sabe/No contesta y Sin dato. La suma de las cifras parciales difiere del total por procedimientos de redondeo.							
Fuente: Dirección General de Estadística y Censos (Ministerio de Hacienda y Finanzas GCBA). EAH 2021.							

→ **Anexo 11:** *Styleguide* de la plataforma

Logo



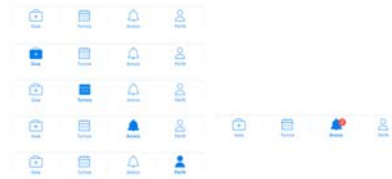
Colores



Tipografía



Barra de navegación



Botones



Grilla

Pantalla iPhone 8
Márgenes 16 px