



**Making Value-Based  
Access Possible**

**Manual de marca**

## 01. Logo



**Making Value-Based  
Access Possible**

Principal

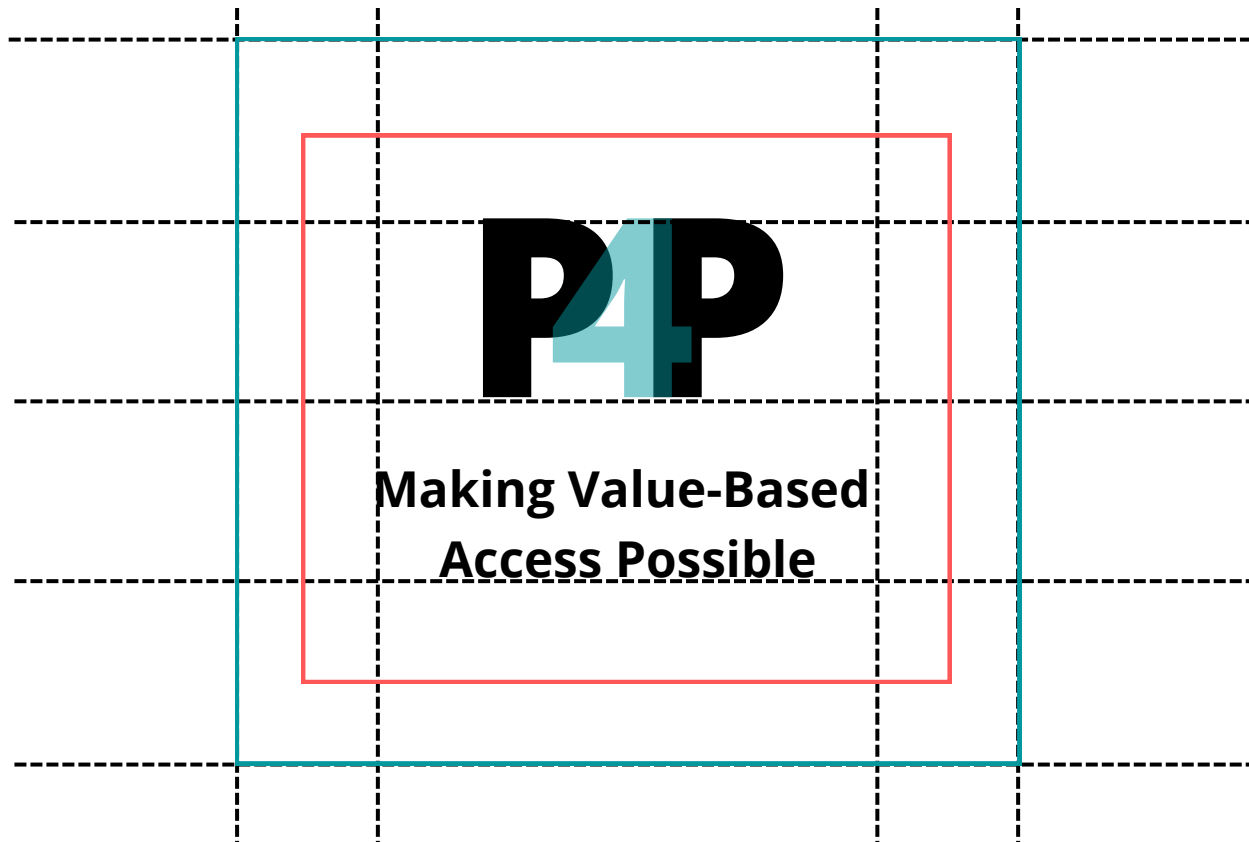


Variante 1



Variante 2

# 01. Logo - márgenes de seguridad



— Espacio óptimo

— Espacio mínimo

## 01. Logo - usos incorrectos



No rotar



Making Value-  
Based  
Access Possible

No condensar



Making Value-Based  
Access Possible

No estirar



Making Value-Based  
Access Possible

No cambiar de color



Making Value-Based  
Access Possible

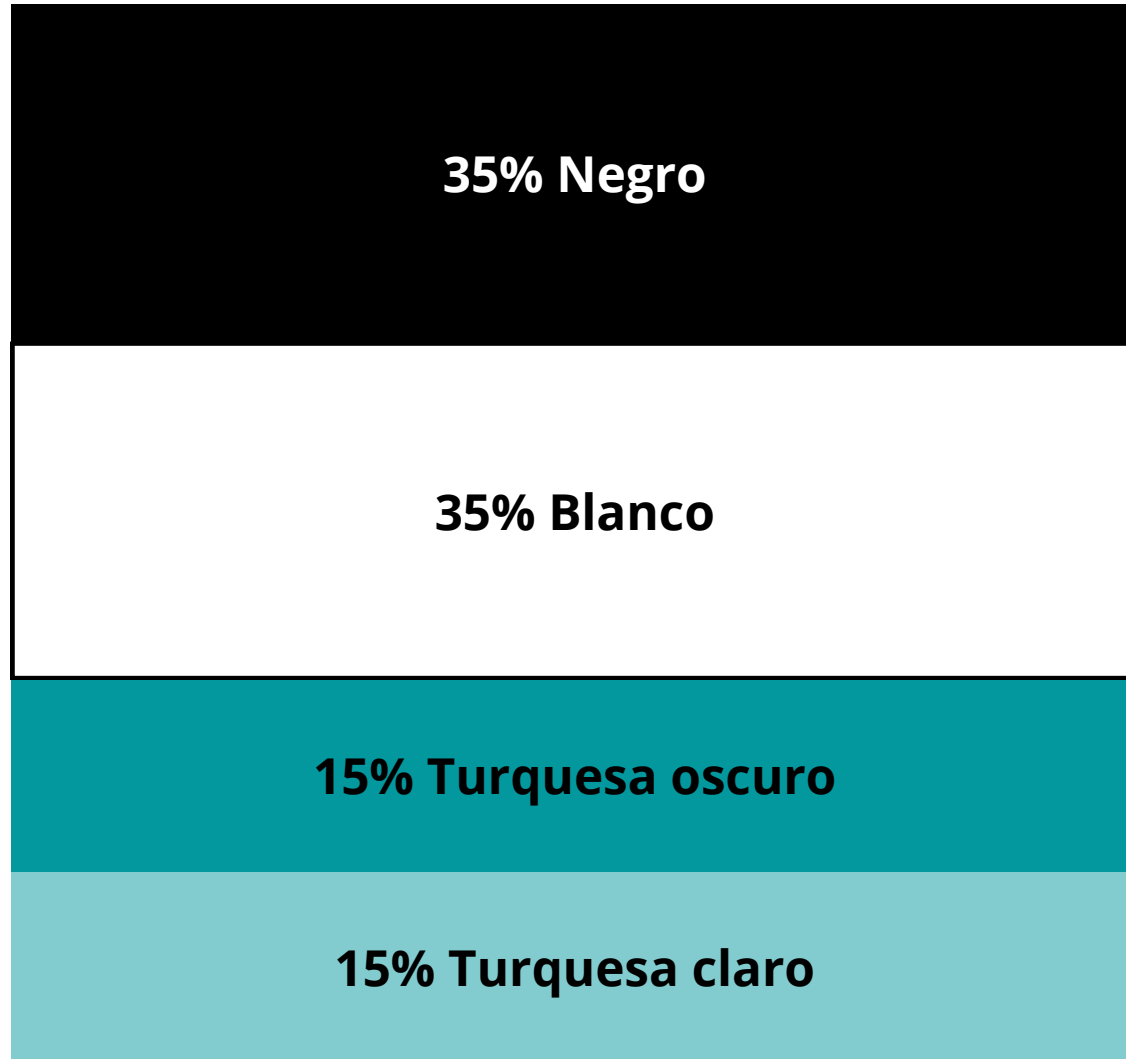
No alterar la transparencia



Making Value-Based  
Access Possible

No aplicar efectos

## 02. Paleta de colores



## 03. Tipografía

# Open Sans Extra Bold

Titulares

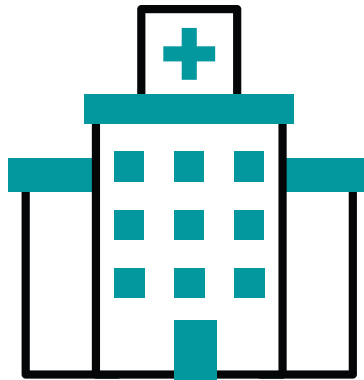
Open Sans Aa Bb Cc 123 @#

Destacados

Open Sans Light Aa Bb Cc 123 @#

Textos largos

## 04. Iconografía



La iconografía mantendrá trazos simples, respetando la paleta de colores de la marca. Los íconos que representen personas no mostrarán el rostro. No tendrán volumen, ni sombreado.

## 05. Fotografía



La fotografía debe estar bien iluminada con primeros y segundos planos, sin mostrar rostros, con un ambiente cuidado y de higiene.